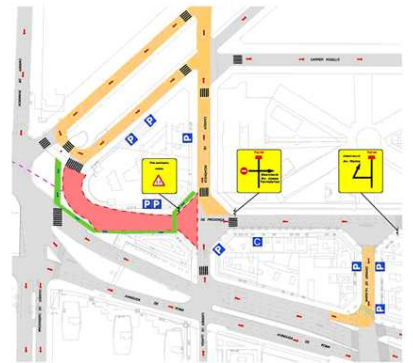


## Línea de Alta Velocidad Madrid-Barcelona-frontera francesa

### Adif inicia los trabajos previos para enlazar la estación de Barcelona Sants con el túnel de la Línea de Alta Velocidad

Pag web d'Adif 04/03/2009 • Se construirá una rampa de acceso al ámbito de la estructura de la terminal, donde se adaptará la cabecera norte al nuevo corredor ferroviario • La realización de estos trabajos hace imprescindible cortar al tráfico la calle Provença, entre la Avinguda Josep Tarradellas y la calle Nicaragua

**03/03/2009.** - Adif, entidad pública empresarial adscrita al Ministerio de Fomento y encargada del desarrollo y gestión de la red ferroviaria, ha iniciado hoy los trabajos previos en la calle Provença para enlazar la estación de Barcelona Sants con el túnel de la Línea de Alta Velocidad Madrid-Barcelona-frontera francesa. Las obras consistirán en la construcción de una rampa de acceso al interior de la estructura de la terminal, desde la que se realizarán operaciones en la cabecera norte para adaptarla a la nueva configuración de vías con motivo de la construcción del túnel que se dirige a La Sagrera.



La ejecución del corredor ferroviario de alta velocidad comportará la ejecución de un nuevo haz de vías en la estación de Sants, modificando la distribución de los pilares sobre los que se apoya la losa de cubrición de la estructura, a la altura de la Plaça dels Països Catalans.

Con el objetivo de evitar afectaciones, Adif ha planteado una solución que permite mantener la losa de cobertura actual trabajando desde el interior para proceder a la modificación de los pilares necesarios. Para facilitar el acceso de la maquinaria a la zona de obras, se construirá una rampa de comunicación entre la superficie y el área de trabajos.

A partir de hoy, se va a proceder a retirar los depósitos en desuso debidamente tratados que pertenecen a una antigua gasolinera situada al final de la calle Provença, y a localizar y desviar algunos servicios afectados. Posteriormente, se construirá una pantalla de pilotes de 1,2 m de diámetro que conformará la estructura lateral de dicha rampa para continuar con la excavación hasta la cota del túnel.

La ejecución de estos trabajos hace imprescindible cortar al tráfico de vehículos la calle Provença, entre la calle Nicaragua y la avenida Josep Tarradellas. Para facilitar la movilidad, se han establecido, de acuerdo con el Ayuntamiento de Barcelona, itinerarios alternativos para vehículos a través de las avenidas de Roma y Josep Tarradellas. El acceso a los aparcamientos de los edificios y el tránsito de peatones experimentarán únicamente variaciones.

Adif lamenta las molestias derivadas de la ejecución de estas obras y agradece la comprensión de los vecinos. Para más información, pueden dirigirse a los Puntos de Información y Atención al Ciudadano de Adif, situados en la calle Sicilia, 268 y en el vestíbulo de la estación de Barcelona-Sants, al teléfono 93 457 55 15, a la web [www.adif.es](http://www.adif.es) y al correo electrónico [piac.bcn@adif.es](mailto:piac.bcn@adif.es).

La Línea de Alta Velocidad Madrid-Barcelona-frontera francesa está cofinanciada por el Fondo de Cohesión, encaminado a favorecer el desarrollo y la vertebración territorial a través del ferrocarril, y que contribuye a reducir las disparidades sociales y económicas entre los ciudadanos de la Unión. También se cofinancia con ayudas financieras a proyectos de interés común en el ámbito de las Redes Transeuropeas de Infraestructuras del Transporte Terrestre (RTE-T).

El tramo Barcelona-Figueras de la línea de alta velocidad Madrid-Barcelona-Frontera francesa cuenta con una inversión aproximada de 4.200 millones de euros.

---

