

# GRAN BARCELONA

## Pla de barris

La Barceloneta va inaugurar ahir l'oficina des d'on se seguiran les 31 actuacions incloses en el pla de reforma del barri.

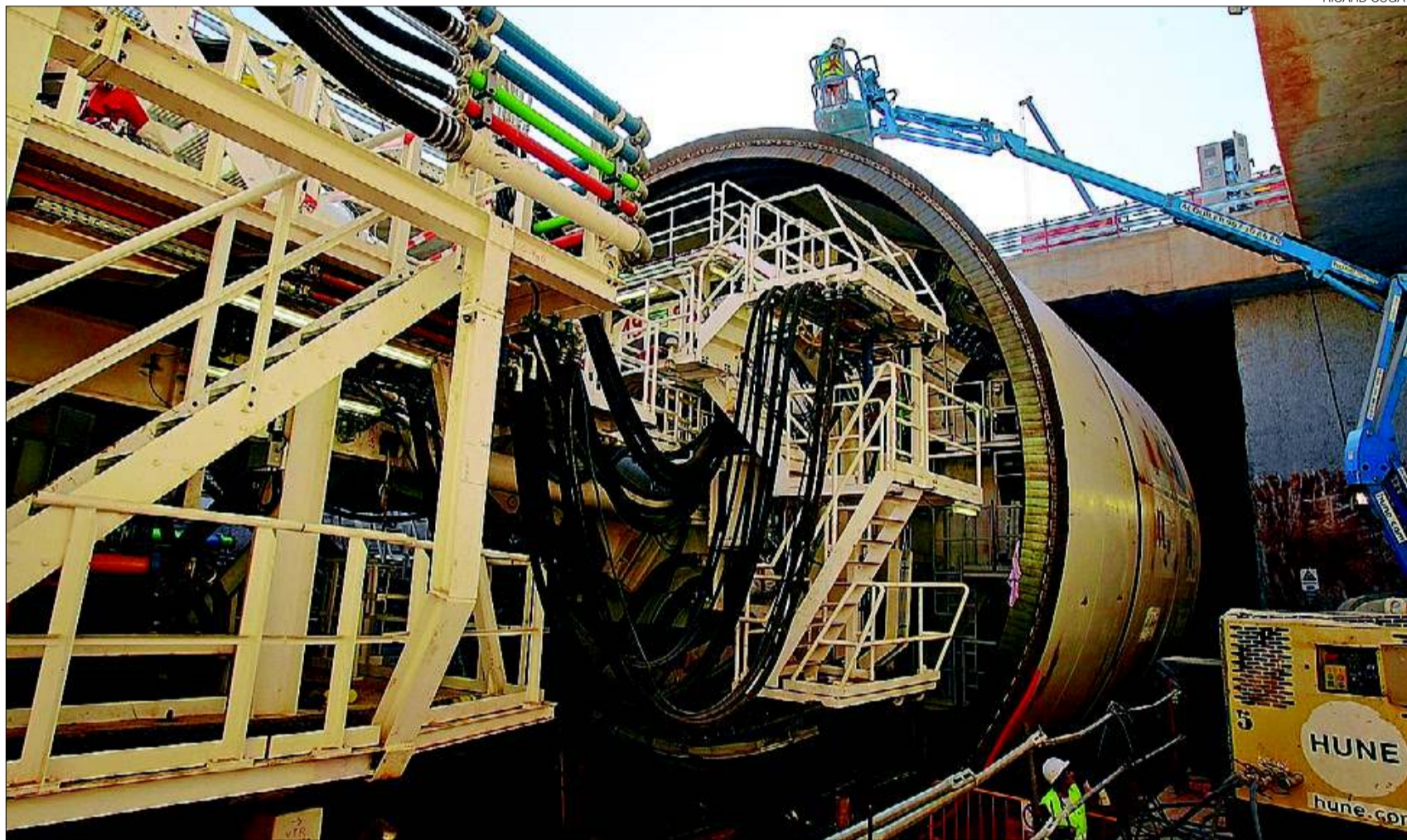


CONSTRUCCIÓ DE LA LÍNIA D'ALTA VELOCITAT PER L'EIXAMPLE

# La perforació del túnel de l'AVE prevista aquesta tardor es farà el 2010

Adif ultima entre la Torre del Fang i Bac de Roda el muntatge de la tuneladora que anirà fins a Sants || El talp mecànic supera el primer examen a 220 metres del pou de Biscaia, on iniciarà la seva ruta

RICARD CUGAT



►► Part posterior de la tuneladora 'Barcino', al pou de Bac de Roda on s'està ultimant el muntatge de la màquina a 15 metres sota terra, ahir.

RAMON COMORERA  
BARCELONA

Es treballs per obrir pas a l'AVE sota el centre de Barcelona, i de rebot alliberar noves vies per a Rodalies als dos túnels ja existents, no s'aturen i avancen en diversos fronts: Sant Andreu, la Sagrera, el Clot i l'Eixample. Però el temps vola i el que l'última primavera el gestor d'infraestructures Adif creia que podria començar aquesta tardor ara es veu, encara que ningú ho digui, que es traslladarà ineludiblement als primers mesos de l'any vinent. Es tracta de l'inici de la compromesa perforació amb la tuneladora *Barcino* de la galeria de l'alta velocitat del Clot a Sants, passant per Mallorca, la Diagonal i Provença. Adif va mostrar ahir la gran màquina amb el cap motriu i part del tren de serveis ja muntats al llit del túnel, a 15 metres de profunditat entre la Torre del Fang i el pont de Bac de Roda.

Els operaris que hauran de conduir directament el talp gegant, alemanys com la mateixa empresa Herrenknecht, constructora de l'en-

giny, ja han iniciat les verificacions tècniques dels seus sistemes de funcionament. Però aquest és només el primer examen d'un complex procés de proves abans que la tuneladora comenci a devorar terra, roca i aigua a partir del pou d'atac obert a la cruïlla Mallorca-Biscaia.

El muntatge de la màquina va començar a l'agost després que arribessin les peces en vaixell. I aquests dies s'està culminant, una vegada s'han acoblat tots els components i s'han dipositat a la base habilitada en el tram inicial de túnel construït al Clot a cel obert entre pantalles. Des de la seva ubicació actual, la tuneladora haurà de ser arrossegada 220 metres fins a arribar al pou de Biscaia, lloc on iniciarà efectivament la perforació.

**EXTRACCIÓ DE TERRA** // Les parets i el sostre de la galeria ja estan acabats fins aquest punt. Falta, en canvi, com es va poder veure ahir, extreure tota la terra de la base del túnel en un tram d'unes quantes desenes de metres. Quan s'acabi aquesta operació es podrà crear el terra definitiu de

## Restricció de trànsit per cobrir un tram del nou vial Trinitat-Sagrera

►► Les obres de cobertura d'un tram de 180 metres ja construït del nou vial segregat per a vehicles costat muntanya que enllaçarà el nus de la Trinitat i la Sagrera restringeixen des d'avui la circulació al carrer de Josep Soldevila, a Sant Andreu. La col·locació amb una grua de 120 tones de peces de 15 metres de llarg obliga a tancar al trànsit aquest carrer entre el d'Onze de Setembre-Borriana i el de Parellada-Sant Adrià i a canviar el sentit de circulació en dos trams de Josep Soldevila i Sant Ponç, informa Adif. Els dos vials segregats (muntanya i mar) aniran en paral·lel al caixó de formigó, amb un parc lineal a sobre, que cobrirà totes les vies (AVE i convencionals) de la Trinitat a la Sagrera.

formigó de la galeria sobre el qual es desplaçarà la màquina fins al front d'atac. Entre aquestes obres i la verificació tècnica de la mateixa tuneladora transcorrerà un temps que Adif no determina però que, en qualsevol cas, situarà l'inici de la perforació a principis del 2010.

Els responsables d'Adif insisteixen que tenen marge de temps per acabar l'obra el 2012, última data donada pel Ministeri de Foment perquè passin els trens cap a França. Sempre amb el permís del difícil i encara més endarrerit túnel del centre de Girona.

No obstant, el desajust respecte als terminis estimats al maig al presentar la tuneladora a Alemanya ja són notables. Aleshores es preveia que la màquina es posaria en marxa a l'octubre i arribaria a la Sagrada Família a partir del mes de febrer, quan ja s'hauria acabat la pantalla de protecció del temple. La realitat a finals de novembre és que la primera encara no ha començat a treballar i que del segon només se n'ha fet un curt tram de prova dels 240 metres que tindrà en total. ▬

## el recorregut

4,8 QUILOMETRES  
AMB 5 PARADES

### 10,4 METRES DE DIÀMETRE

► A la tuneladora que s'està acabant de muntar a la Sagrera, i als seus responsables, els espera una tasca difícil i arriscada durant els pròxims tres anys. Durant aquest temps el talp mecànic haurà de perforar un total de 4,8 quilòmetres de subsòl de l'Eixample seguint els carrers de Mallorca, Diagonal i Provença. El túnel enllaçarà les estacions de la Sagrera i Sants amb una galeria de 10,4 metres de diàmetre oberta fins a 40 metres de profunditat en el punt més baix.

### CINC GRANS POUS

► En el recorregut pel cor de Barcelona aquesta màquina farà cinc parades programades per reparar i mantenir les seves instal·lacions. Serà en els grans pous de les cruïlles de Trinxant, Padilla, Roger de Flor, rambla de Catalunya i Borrell. Els dos primers ja estan en obres amb un fort impacte sobre els veïns i el trànsit a causa de la maquinària pesant que s'utilitza. El de Trinxant té les parets acabades i està tot obert. En el de Padilla, s'hi estan executant les pantalles. En els dos casos hi ha una gran ocupació de la superfície.

### SAGRADA FAMÍLIA

► L'informe independent que es va divulgar divendres dona via lliure a la pantalla d'estaques de 240 metres de llargada i 41 de profunditat que Adif construeix al costat de la façana de la Glòria de la Sagrada Família, com també al túnel mateix. Els 13 experts que el firmen asseguren que no hi ha «cap mena de risc» per al temple. La tutela de l'Audiència Nacional sobre l'obra a causa del plet de la Sagrada Família ha obligat, de totes maneres, a aturar els treballs de la pantalla per recalculer la distància de les estaques respecte dels fonaments de Mallorca.